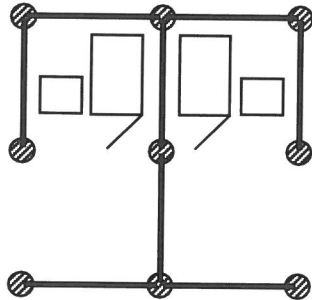


快適トイレ レイアウトパターン

(ユニスクリーンの場合)

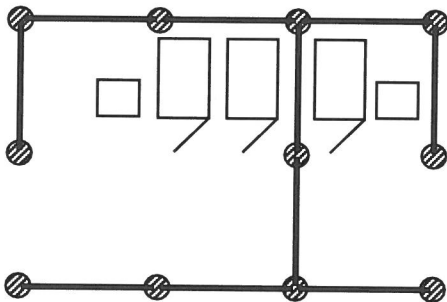
□ = トイレ □ = シンク — = ユニスクリーン ● = ジャッキベース

① 男性用 1 台 / 女性用 1 台 / 手洗い 2 台



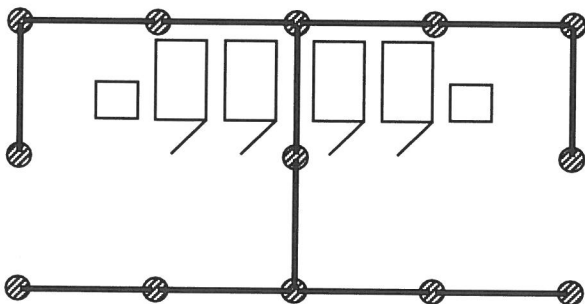
ユニスクリーン	8 枚
ジャッキベース	9 個
パイプ295	6 本
パイプ1815	4 本
フリーパイプ	2 本

② 男性用 2 台 / 女性用 1 台 / 手洗い 2 台
(大、大 or 大、小)



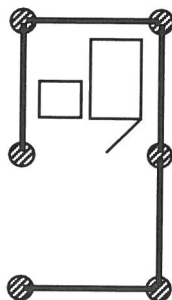
ユニスクリーン	10 枚
ジャッキベース	11 個
パイプ295	6 本
パイプ1815	2 本
フリーパイプ	5 本

③ 男性用 2 台 / 女性用 2 台 / 手洗い 2 台
(大、大 or 大、小) (大、大 or 大、フイティングルーム)



ユニスクリーン	12 枚
ジャッキベース	13 個
パイプ295	6 本
パイプ1815	0 本
フリーパイプ	8 本

④ 男性用 1 台 / 手洗い 1 台



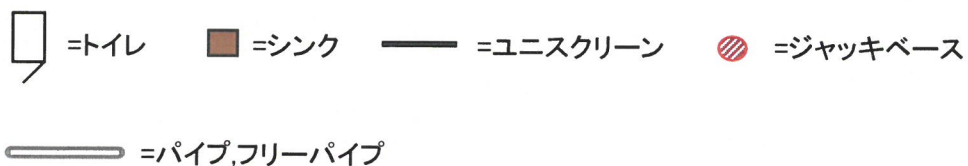
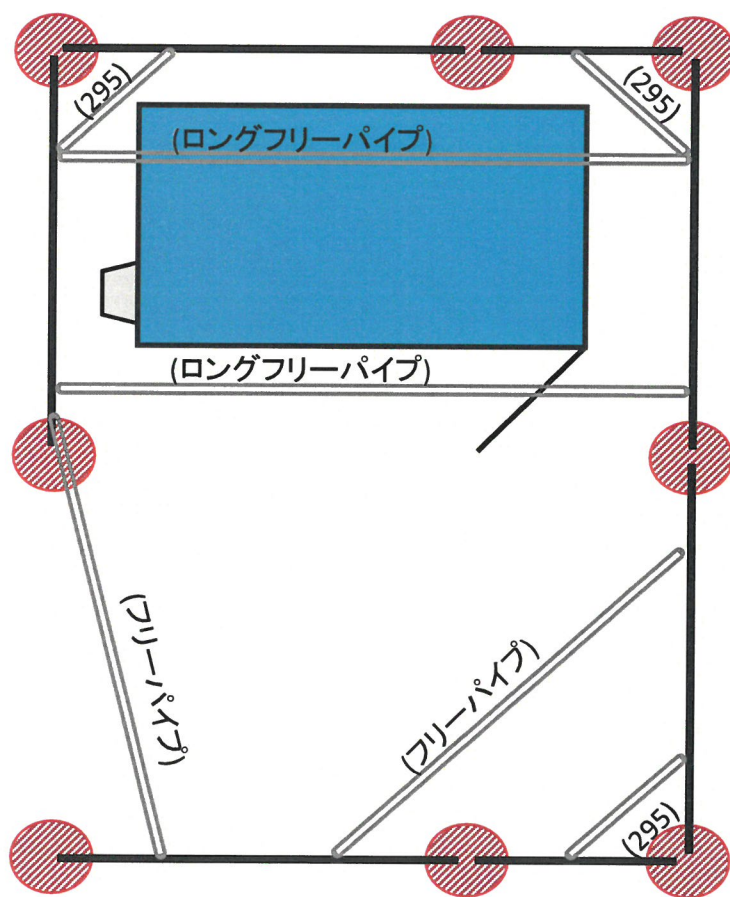
ユニスクリーン	5 枚
ジャッキベース	6 個
パイプ295	3 本
パイプ1815	2 本
フリーパイプ	1 本

その他、トイレ台数増や手洗いのサイズ変更(1槽or2槽or3槽)によつてのレイアウト変更も対応いたしますのでお問い合わせください。

快適トイレレイアウト ユニスクリーン 日野W型①

男性用 1 台 / 女性用 台

ユニスクリーン	5 枚	ジャッキベース	8 個
ユニスクリーンハーフ	2 枚	パイプ295	3 本
		フリーパイプ	2 本
		ロングフリーパイプ	2 本
		連結金物	3 本



快適トイレレイアウト ユニスクリーン 日野W型②

男性用 1 台 / 女性用 1 台

ユニスクリーン	8 枚	ジャッキベース	13 個
ユニスクリーンハーフ	4 枚	パイプ295	6 本
		フリーパイプ	4 本
		ロングフリーパイプ	4 本
		連結金物	5 本

